



HERZLICH

WILLKOMMEN

Vorgehängte Hinterlüftete Fassade (VHF)

Gestaltung und Bekleidung der VHF

Hinweise zur Nutzung der Inhalte des FVHF / des FVHF-Bildungsportals:

Die Nutzung von Inhalten des FVHF in vollständiger unveränderter Form, z.B. von kompletten Präsentationen, Folien oder Video-Clips, ist unter Angabe der Quelle www.FVHF.de erlaubt. Sind Fotos enthalten ist zusätzlich auch der Fotograf zu nennen.

Für die auszugsweise Nutzung von Inhalten des FVHF e.V. durch Nichtmitglieder gilt, dass die Nutzung im gesetzlichen Rahmen des Zitatrechtes gem. §51 Urhebergesetz erlaubt sind. Die Einhaltung der gesetzlichen Schranken obliegt ausschließlich dem Nutzer.

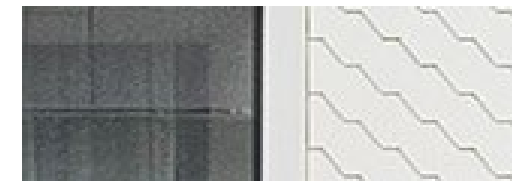
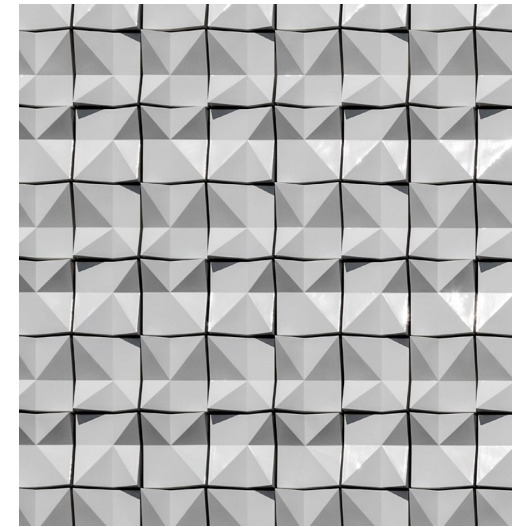
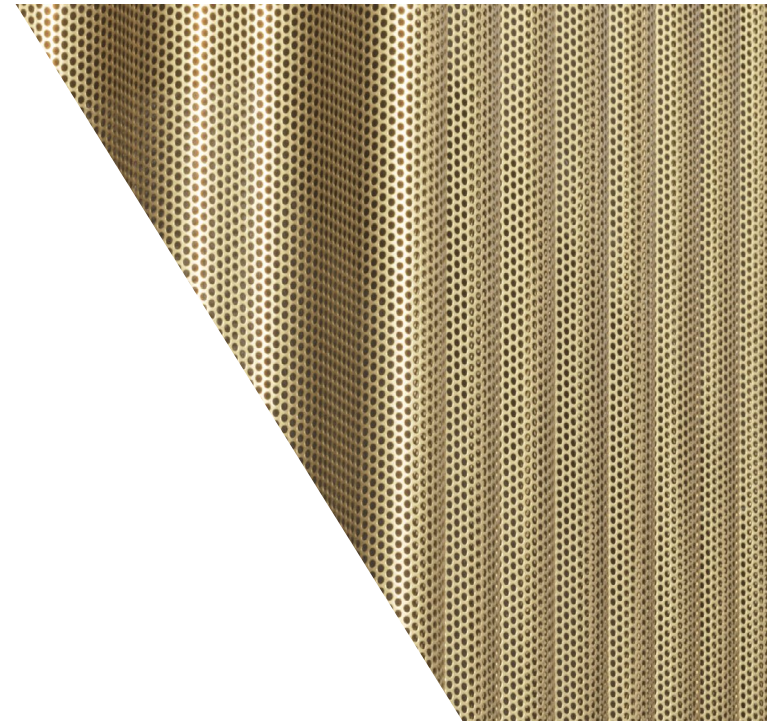
Für die auszugsweise Nutzung von Inhalten durch Hochschulen, Universitäten oder anderen öffentlichen Bildungs- und Weiterbildungseinrichtungen ist die die Nutzung im gesetzlichen Rahmen gem. §60 a und §60 c Urheberwissenschafts-gesetz erlaubt.

Fachverband Baustoffe und Bauteile für
vorgehängte hinterlüftete Fassaden e.V. – FVHF
Kurfürstenstraße 129 · 10785 Berlin

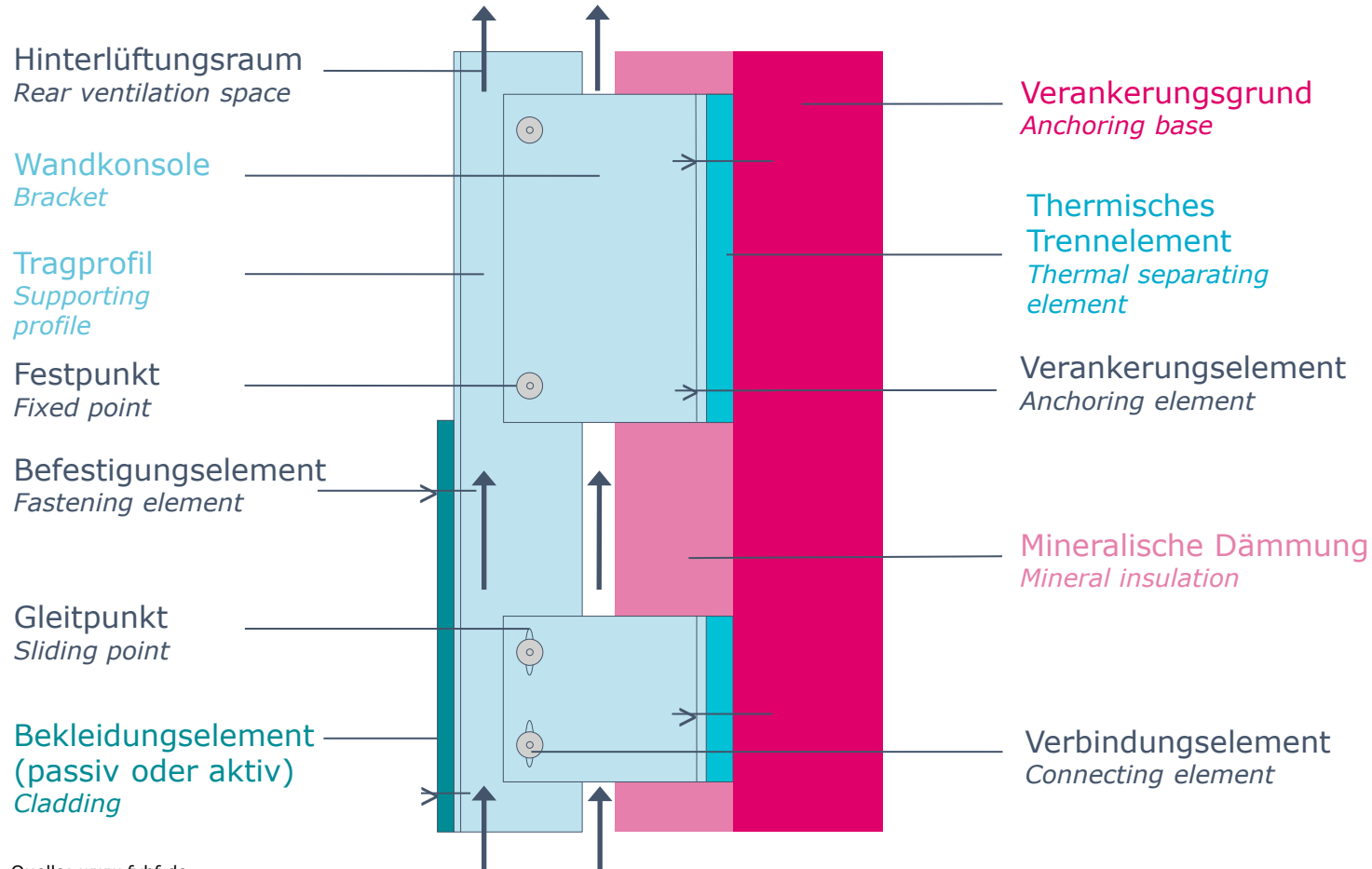
www.fvhf.de

INHALT

- Metall
- Faserzement / Faserbeton / HPL
- Keramik / Feinsteinzeug
- Glas
- Putz
- Textil
- Photovoltaik
- Recycling



SYSTEMAUFBAU DER VHF



- Verankerungsgrund
- Wandkonsole
- Dämmung
- Tragprofil
- Bekleidung
- Hinterlüftungsraum



METALL: RHYTHMISCH

Projekt: Feuerwehrzentrum

Ort: Köln

Architekt: Knoche Architekten BDA

Material: Feuerverzinkte Stahltafeln

Foto: Roland Halbe

Quelle: Deutscher Fassadenpreis für VHF 2020, prämiert, www.fvhf.de



Quelle: Deutscher Fassadenpreis für VHF 2020, prämiert, www.fvhf.de

METALL: PROFILIERT

Interview mit den Architekten:
<https://youtu.be/P6Elgx7yiH8>

Projekt: Hotel Der Öschberghof

Ort: Donaueschingen

Architekt: Allmann Sattler Wappner

Material: Bandbeschichtetes Stahlfeinblech

Foto: Brigida González



METALL: PERFORIERT

Projekt: Pavillons der Universität der Künste

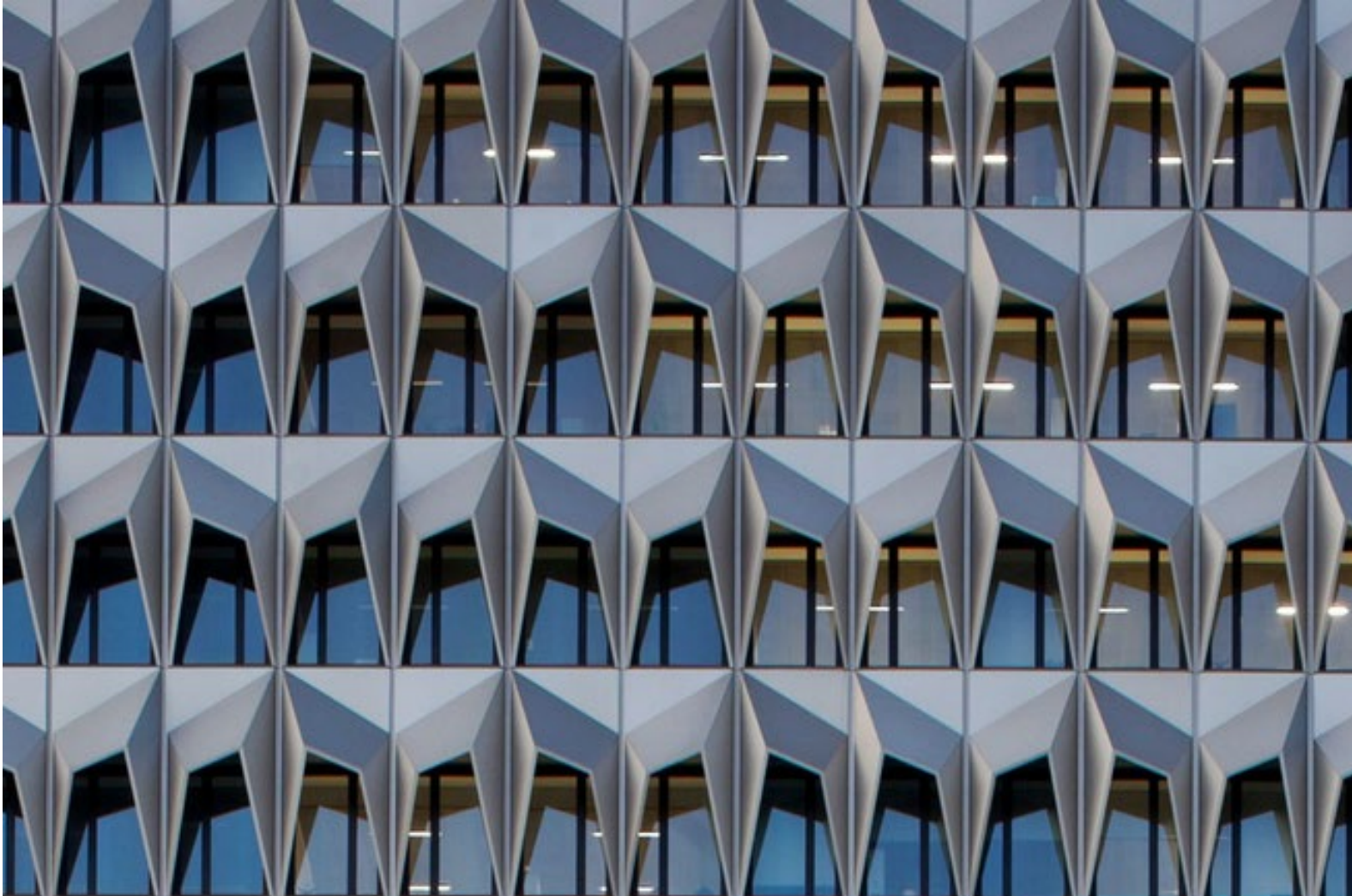
Ort: Berlin

Architekt: TRU Architekten Part mbB

Material: Perforiertes profiliertes Kupferblech

Foto: Werner Huthmacher

Quelle: Deutscher Fassadenpreis für VHF 2020, prämiert, www.fvhf.de



METALL: GEFALTET

Interview mit den Architekten:

<https://www.youtube.com/watch?v=zKI2oD9JT34>

Projekt: Hochschule Darmstadt

Ort: Darmstadt

Architekt: Staab Architekten

Material: Aluminium

Foto: Werner Huthmacher

Quelle: Deutscher Fassadenpreis für VHF 2013, prämiert, www.fvhf.de



Quelle: Deutscher Fassadenpreis für VHF 2013, prämiert, www.fvhf.de

METALL: SPIEGELND

Projekt: „Paläon“-Forschungsmuseum

Ort: Schöningen

Architekt: Holzer Kobler Architekturen GmbH

Material: Aluminium-Verbundplatten

Foto: Jan Bitter



Quelle: Deutscher Fassadenpreis für VHF 2020, eingereicht, www.fvhf.de

METALL: ORNAMENT

Projekt: Kinderhaus

Ort: Zirndorf

Architekt: Dürschinger Architekten

Material: Lochblech

Foto: Wolfram Reuther



METALL: GESCHUPPT

Projekt: Möbelhaus

Ort: Heilbronn

Architekt: Blocher Partners

Material: Metallraute

Foto: Joachim Grothus

Quelle: Deutscher Fassadenpreis für VHF 2020, eingereicht, www.fvhf.de



METALL: PATINA

Projekt: „Metallwerkstück“ - Firmensitz

Ort: Bad Laasphe

Architekt: msah Architektur

Material: Wetterfester Baustahl

Foto: Christian Richters

Quelle: Deutscher Fassadenpreis für VHF 2011, prämiert, www.fvhf.de



FASERZEMENT: GROSSFORMAT

Projekt: Wohnen am Anger

Ort: Berlin Adlershof

Architekt: roedig.schop architekten

Material: Faserzement

Foto: Stefan Müller

Quelle: Deutscher Fassadenpreis für VHF 2019, prämiert, www.fvhf.de



FASERZEMENT: FORMAT UND FUGE

Projekt: Wohnhäuser BF30

Ort: Stuttgart

Architekt: Bottega + Ehrhardt Architekten

Material: Faserzementtafeln

Foto: David Franck

Quelle: Deutscher Fassadenpreis für VHF 2015, prämiert, www.fvhf.de



FASERZEMENT: KOMBINATION

Projekt: Holzbau Pollmeier

Ort: Kreuzburg

Architekt: Cornelsen + Seelinger

Material: Faserzement

Foto: Thomas Eicken

Quelle: Deutscher Fassadenpreis für VHF 2002, prämiert, www.fvhf.de



FASERZEMENT: RELIEF

Projekt: Johann-Sebastian-Bach-Saal

Ort: Köthen

Architekt: Busmann + Haberer

Material: Faserzementtafeln

Foto: Werner Huthmacher

Quelle: Deutscher Fassadenpreis für VHF 2009, prämiert, www.fvhf.de

Gestaltung der VHF | Faserzement / Faserbeton / HPL

FASERZEMENT: VERNETZT



Projekt: Hotel Bergamo

Ort: Ludwigsburg

Architekt: VON M

Material: Faserzementplatten

Foto: Brigida González

Quelle: Deutscher Fassadenpreis für VHF 2009, prämiert, www.fvhf.de



FASERBETON: UMHÜLLEND

Projekt: Wohnhaus

Ort: Schweinfurt

Architekt: hjp Architekten

Material: Faserbeton

Foto: Jürgen Hauck

Quelle: Deutscher Fassadenpreis für VHF 2020, eingereicht, www.fvhf.de

HPL: AUS EINEM GUSS



Quelle: Deutscher Fassadenpreis für VHF 2011, prämiert, www.fvhf.de

Projekt: Gemeindezentrum

Ort: Ginsheim-Gustavsburg

Architekt: Hille Architekten

Material: HPL

Foto: Horst Goebel



HPL: URBAN

Projekt: Wohnhaus Bogenallee

Ort: Hamburg

Architekt: Blauraum

Material: HPL

Foto: Christian Schaulin

Quelle: Deutscher Fassadenpreis für VHF 2007, prämiert, www.fvhf.de



KERAMIK: STRUKTURIERT

Projekt: Haus der Bayerischen Geschichte

Ort: Regensburg

Architekt: Wörner Traxler Richter

Material: Keramikplatten, Keramikstäbe

Foto: Frank Blümner

Quelle: Deutscher Fassadenpreis für VHF 2020 , eingereicht, www.fvvhf.de



KERAMIK: GLASIERT

Projekt: Jüdisches Gemeindezentrum

Ort: Mainz

Architekt: Manuel Herz Architekten

Material: Keramikelemente

Foto: Ivan Baan

Quelle: Deutscher Fassadenpreis für VHF 2011, prämiert, www.fvhf.de



KERAMIK: SKULPTURAL

Projekt: Kirchenzentrum

Ort: Poing

Architekt: Meck Architekten GmbH

Material: Gusskeramik Formteile

Foto: Florian Holzherr

Quelle: Deutscher Fassadenpreis für VHF 2020, prämiert, www.fvhf.de



KERAMIK: GEWELLT

Projekt: Nano Institut der LMU

Ort: München

Architekt: kleyer.koblitz.letzel.freivogel

Material: Keramikelemente

Foto: Stefan Müller-Naumann

Quelle: Deutscher Fassadenpreis für VHF 2020, eingereicht, www.fvhf.de



KERAMIK: LINEAR

Projekt: Einfamilienhaus

Ort: Timmdorf

Architekt: Wacker Zeiger Architekten GmbH

Material: Handgefertigte Ziegel

Foto: Nele Martensen

Quelle: Deutscher Fassadenpreis für VHF 2019, prämiert, www.fvhf.de



GLAS: FARBKOMPOSITION

Projekt: Feuerwache

Ort: Berlin

Architekt: Sauerbruch Hutton

Material: Farbige bedrucktes Glas

Foto: Bitter+Bredt Fotografie

Quelle: Deutscher Fassadenpreis für VHF 2007, eingereicht, www.fvhf.de



Quelle: Deutscher Fassadenpreis für VHF 2018, prämiert, www.fvhf.de

GLAS: TRANSLUZENT

Projekt: Futurium

Ort: Berlin

Architekt: Richter Musikowski GmbH

Material: Gussglas

Foto: Dacian Groza



GLAS: INDUSTRIELL

Projekt: Umspannwerk Sellerstraße

Ort: Berlin

Architekt: Heide & von Beckerath

Material: Profilbauglas

Foto: Andrew Alberts

Quelle: Deutscher Fassadenpreis für VHF 2018, prämiert, www.fvhf.de



Quelle: Deutscher Fassadenpreis für VHF 2007, prämiert, www.fvhf.de

GLAS: MOSAIK

Projekt: Service-Center

Ort: Ludwigshafen

Architekt: Allmann Sattler Wappner

Material: Glasmosaikfliesen

Foto: Jens Passoth



PUTZ: FALTUNG

Projekt: Papiermuseum

Ort: Düren

Architekt: Maier + Hollenbeck

Material: Putzträgerplatte

Foto: Guido Erbring

Quelle: Deutscher Fassadenpreis für VHF 2020, eingereicht, www.fvhf.de



Quelle: Deutscher Fassadenpreis für VHF 2019, prämiert, www.fvhf.de

TEXTIL: VORHANG

Projekt: Thyssenkrupp Testturm

Ort: Rottweil

Architekt: Werner Sobek mit Helmut Jahn

Material: Glasfaser mit PTFE-Beschichtung

Foto: Detlef Berndt



PHOTOVOLTAIK: ENERGIE

Projekt: ZET Zentrum für Energietechnik

Ort: Dresden

Architekt: Knerer + Lang

Material: Photovoltaikfassade

Foto: Jens Weber

Quelle: Deutscher Fassadenpreis für VHF 2013, prämiert, www.fvhf.de



Quelle: Deutscher Fassadenpreis für VHF 2020, prämiert, www.fvhf.de

RECYCLING: URBAN MINING

Interview mit den Architekten:

<https://www.youtube.com/watch?v=HcUmkt2nQis>

Projekt: Wohngebäude

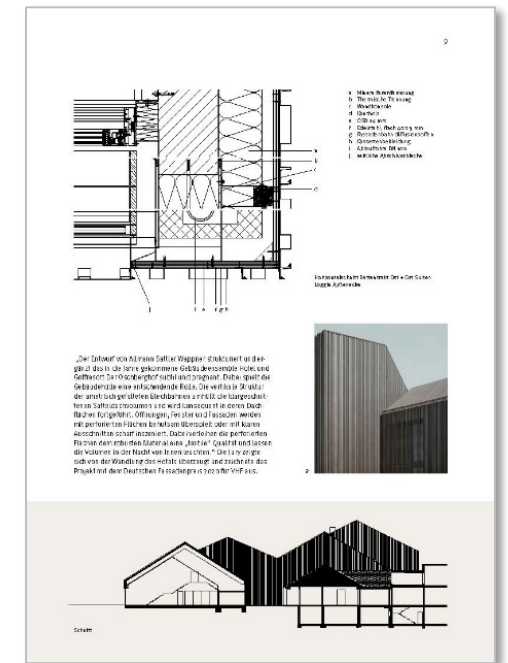
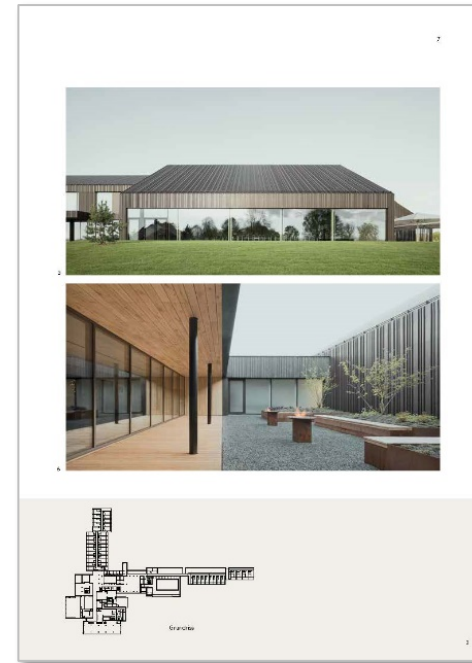
Ort: Hannover

Architekt: cityförster

Material: Faserzementtafeln, Industrieglas

Foto: Olaf Mahlstedt

DOKUMENTATION DEUTSCHER FASSADENPREIS FÜR VHF



An abstract graphic in the top right corner consisting of several parallel lines of varying colors (teal, light blue, magenta, grey) that converge towards the right and then diverge downwards, creating a sense of depth and movement.

www.fvvhf.de

Das Bildungsportal für Vorgehängte Hinterlüftete Fassaden (VHF)